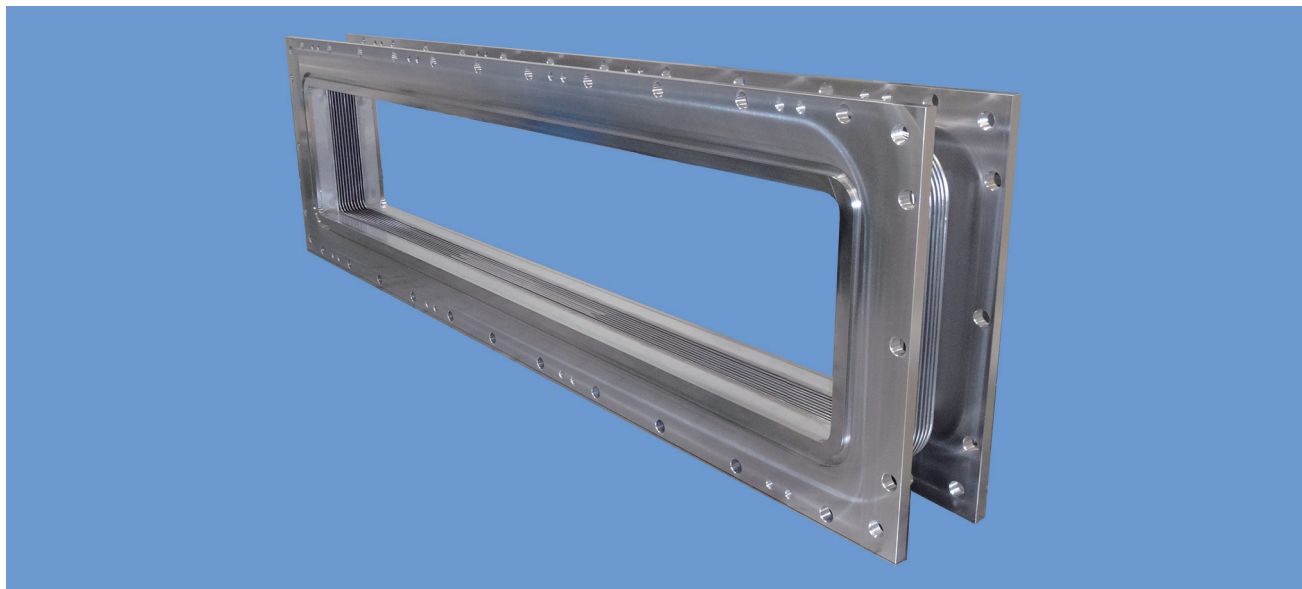


波なし軽量タイプ (Wave-less lightweight)

廉価版大型矩形ベローズ

Low-priced edition large-sized rectangle bellows



概要 (Overview)

FPD製造装置では、真空バルブ及びチャンバー間のアライメント調整に取付誤差吸収用のベローズが使用されます。

近年ではガラス基板の大型化に伴い、より大口径の矩形ベローズが増加傾向にあります。

当社では軽量化に挑戦し、構造開発によるコストダウンを実現しました。

In FPD manufacturing equipment, the bellows is used for adjustment of alignment errors between a vacuum valve and a chamber.

In recent years, the large-sized rectangle bellows is increasing more with enlargement of a glass substrate.

We realized the large cost cut by carrying out structure development to a weight saving further.

特徴 (Features)

- G6 基板サイズ以上に有効
- 重量は従来の構造品から 35% 軽減 (G6 基板サイズ当社比)
- More effective in G6 or more substrate size.
- Weight is reduced 35% from the conventional structure (Our ratio of G6 substrate).

仕様 (Specifications)

【参考例・・・G6 基板対応サイズ】

- 圧力：(内部) 真空
(外部) 大気圧
- ベローズ材質：SUS304 (316L 対応可)
- 変位：軸方向 40mm (※変更可)
- 用途：取付誤差吸収用
- 重量：約 182kg
- He リーク量： $1 \times 10^{-9} \text{Pa} \cdot \text{m}^3/\text{s}$ 以下

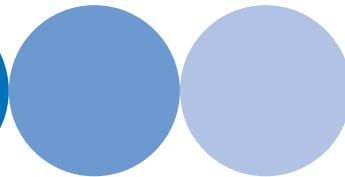
【Reference example・・・G6 substrate size】

- Pressure：(Inside) vacuum
(Outside) atmospheric pressure
- Bellows material：SUS304(316L available)
- Level of displacement：Axial direction 40mm
(Change is possible.)
- Use：For absorbing the error of an attachment position
- Weight：About 182kg
- He leak rate： $1 \times 10^{-9} \text{Pa} \cdot \text{m}^3/\text{s}$ or less

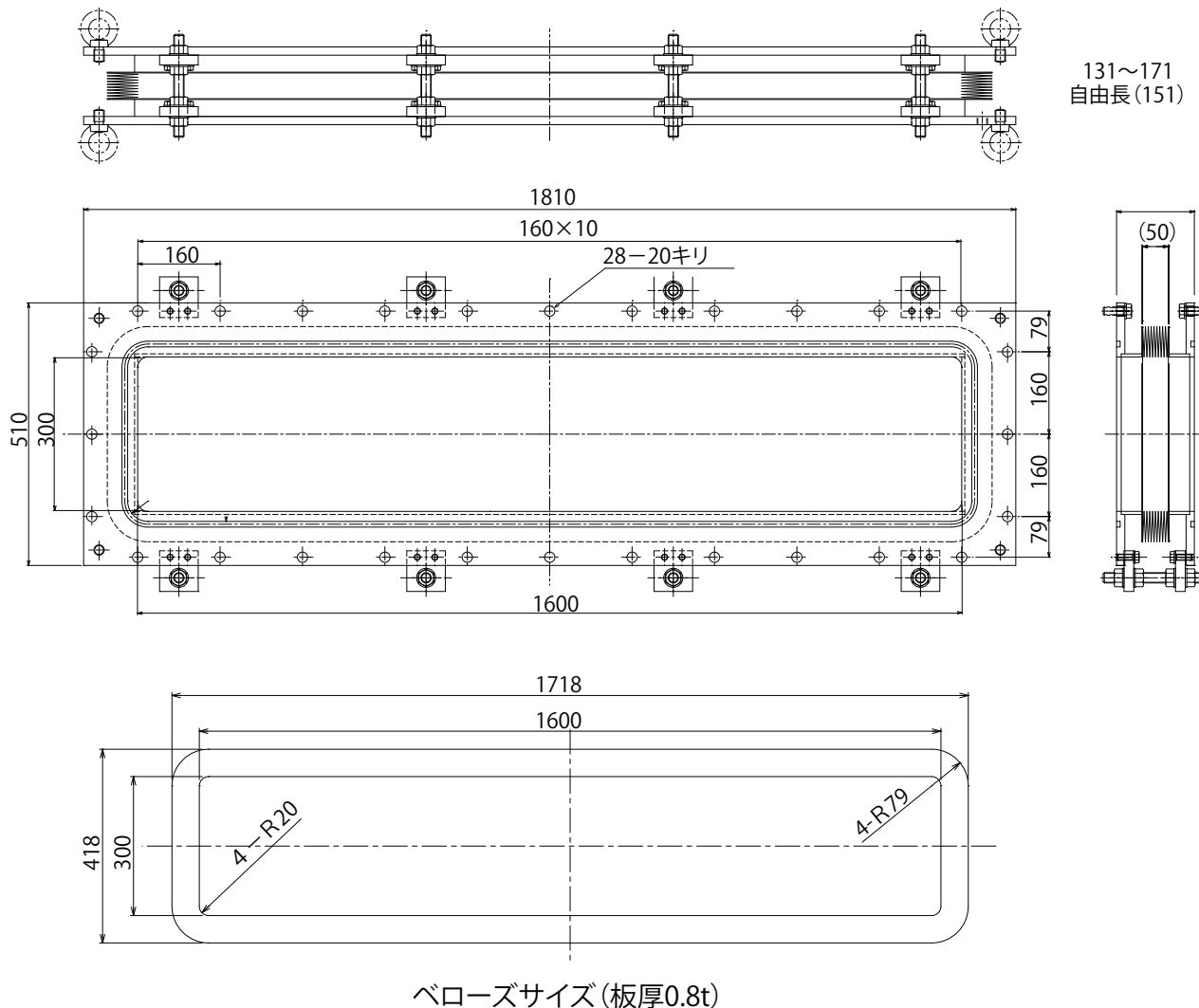
波なし軽量タイプ (Wave-less lightweight)

廉価版大型矩形ベローズ

Low-priced edition large-sized rectangle bellows



外観図 (Schematic diagram)



◆ 連絡先
販売管理グループ
TEL : 03-3211-7111
FAX : 03-3211-7110
E-mail : sales@ikc.co.jp

◆ Contact
Sales Administration Dept
TEL : 03-3211-7111
FAX : 03-3211-7110
E-mail : sales@ikc.co.jp

◆ 事業所在地

本社 〒100-0005
東京都千代田区丸の内 3-1-1 国際ビル 813
TEL : 03-3211-7111
FAX : 03-3211-7110

◆ Office address

Head office 813 Kokusai-bldg.3-1-1
Marunouchi,Chiyoda-ku,Tokyo,Japan 100-0005
TEL : 03-3211-7111
FAX : 03-3211-7110

大阪営業所 〒550-0002
大阪府大阪市西区江戸堀 1-2-11 大同生命南館
TEL : 06-6445-2630
FAX : 06-6459-3350

Osaka office Daido Seimei Minami-Kan 1-2-11
Edobori,Nishi-ku,Osaka,Japan 550-0002
TEL : 06-6445-2630
FAX : 06-6459-3350

工場 埼玉県 (テクニカルセンター)
愛媛県 (内子工場、中山工場)

Factory Saitama-ken(Technical Center)
Ehime-ken(Uchiko Factory・Nakayama Factory)



入江工研株式会社

<http://www.ikc.co.jp>