



HIGH VACUUM ANGLE VALVE SERIES

高真空アングルバルブシリーズ

- ANGLE VALVES(16A~65A)
- ANGLE VALVES(80A~100A)
- STRAIGHT VALVES(16A~63A)

概要 / Overview

IKCの高真空アングルバルブは豊富な実績をもつ成形・溶接ベローズを内蔵した長寿命の真空バルブです。取り扱いが非常に便利なISO規格のNW-KFフランジ付きと、超高真空用及び有毒なガス系にも使用可能なコンフラットフランジ付き、又一般JIS真空フランジ付きの3種類の接続形式に、手動及び自動(圧空式)をシリーズ化しました。また、バルブのメンテナンス期間を延長させる目的で、LXシリーズ(100万回仕様)も新しく規格品として用意しました。

IRIE KOKEN's high vacuum angle valves are long-life vacuum valves with built-in formed or welded bellows. The valves offer your choice of three flanges for connection: the user-friendly NW-KF flange that conforms to ISO standards, con flat flange that can be used for handling ultra-high vacuums or toxic gases, or common vacuum flange that conforms to JIS. The series also offers both manual and automatic (pneumatic) models.

The LX Series (guaranteed life of 1 million repetitions) has also been added as a standard product to extend time until next maintenance is required.

特徴 / Features

1. バルブ材質の真空側は全てステンレス(SUS)で構成されています。
 2. 全体がコンパクト設計により小型、軽量化されています。
 3. 正圧、逆圧、どちらも0.15MPaの差圧でも漏れません。
 4. 取り付け姿勢が自由。(特に指定のない場合は、圧力変動の大きい方に弁座が向く取り付け姿勢を推奨しております。)
 5. 機能設計により大きなコンダクタンスが得られます。
 6. 片側回転フランジのため、取付けが容易。(コンフラットフランジ)
1. The vacuum side of the valve is of all stainless steel (SUS) construction.
 2. Compact design enables small size and lightweight construction.
 3. Will not leak at pressure differential of 0.15 MPa regardless of whether pressure is positive or negative.
 4. Mounting posture is unrestricted. (Unless otherwise specified, we recommend mounting posture with the valve seat facing the side with greater pressure variation.)
 5. Functional design offers maximum conductance.
 6. One-way rotating flange facilitates mounting. (con flat flange)

ANGLE VALVES

高真空アングルバルブ (16A ~ 65A)

High vacuum angle valves (16A to 65A)

型式表示方法 / Ordering Number Description

無記入 No entry	10万回 ※1 100,000 repetitions (*1)
L X	100万回 ※2 1 million repetitions (*2)

寿命回数 Repetition life

- ※1: 手動型は5万回
- ※2: LXシリーズに手動型は含まれません。
- *1: 50,000 repetitions for manual type.
- *2: LX Series does not include a manual type.

D	自動型、複動 Automatic, double acting
C	自動型、単動(ノーマルクローズ) Automatic, single acting (normally closed)
O	自動型、単動(ノーマルオープン) Automatic, single acting (normally open)
M	手動型 Manual

型式 Type



フランジ種類 Flange types

1	NW-KFフランジ NW-KF flange
2	コンフラットフランジ※ Con flat flange*
3	JIS(VG,VF)フランジ JIS (VG/VF) flange

※片側固定、片側回転
* One-side stationary, one-side rotating

フランジ種類 Flange types

16	●NW-KFフランジ ●NW-KF flange ●JISフランジ ●JIS (VG/VF) flange
25	
40	
50	
63(65)	
70	コンフラットフランジ Con flat flange
114	コンフラットフランジ Con flat flange

付属品 Accessories

0	付属品なし None
1	電磁弁、近接スイッチ付き With solenoid valve, proximity switch
2	電磁弁付き With solenoid valve
3	近接スイッチ付き With proximity switch

注 1) 電磁弁をオプションとして付ける場合は、必ず使用する電源仕様を明示ください。
Note 1) Be sure to specify power supply specifications if you need an optional solenoid valve.

アングルバルブ一部製品生産終了のお知らせ End of Life Notification of Certain Angle valves

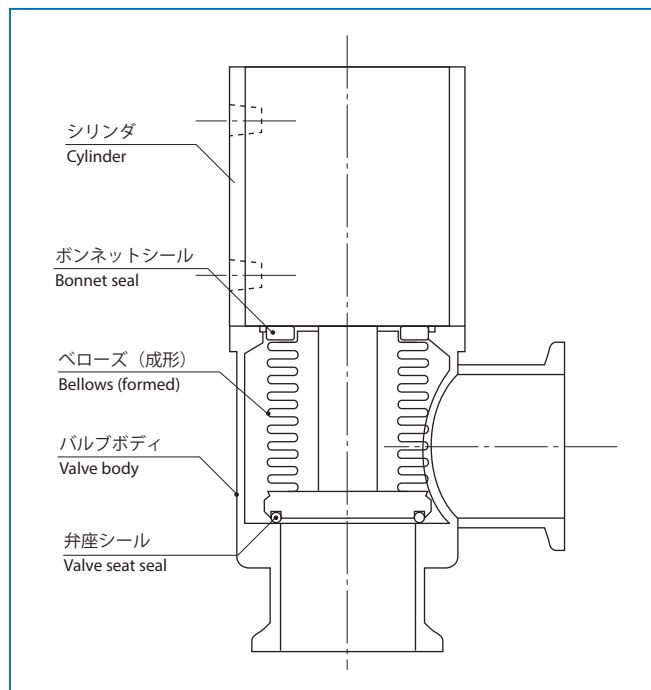
高真空アングルバルブ製品につきまして、近年の受注状況及び生産設備の状況を考慮し、規格カタログ製品としての生産を終了させて頂く事となりました。尚、右記形式につきましては、従来通り規格カタログ製品としてご提供させていただきます。

形式・図番

1FLV-16M0 KF16
1FLV-25M0 KF25
1FLV-40M0 KF40
1FLV-50M0 KF50
2FLV-70M0 CF70
1FLV-25C0 KF25
1FLV-40C0 KF40
1FLV-50C3 KF50
2FLV-70C0 CF70

仕様 / Specifications

使用圧力 Working pressure	大気圧 ~ 1×10^6 Pa	Atmospheric pressure to 1×10^6 Pa
リーク量 Leak volume	$< 1 \times 10^{10}$ Pa·m ³ /s	Below 1×10^{10} Pa·m ³ /s
寿命回数 Repetition life	□FLV(自動) 10万回	FLV (automatic) 100,000 repetitions
	□FLV(手動) 5万回	FLV (manual) 50,000 repetitions
	LX-□FLV(自動) 100万回	LX-FLV (automatic) 1 million repetitions
操作圧力 Operating pressure	0.5 ~ 0.6MPa (自動)	0.5 to 0.6 MPa (automatic)
ペークアウト温度 (耐熱温度) Bake-out temperature (heat endurance limit)	バルブボディ 120℃ (MAX)	Valve body 120℃ (MAX)
	ニューマチックアクチュエータ 65℃ (MAX)	Pneumatic actuator 65℃ (MAX)
	電磁弁付きの場合 50℃ (MAX)	In the case of those with solenoid valve 50℃ (MAX)
主要構成材料 Main materials	バルブボディ : SUS304	Valve body: SUS304
	ベローズ : SUS316L(□FLV) : Hastelloy® C-22(LX-□FLV)	Bellows: SUS316L(□FLV) : Hastelloy® C-22(LX-□FLV)
	シリンダ : アルミニウム	Cylinder: Aluminum
	弁座シール : バイトン®	Valve seat seal: Viton®
	ボンネットシール : バイトン®	Bonnet seal: Viton®



技術データ / Technical data

口径 Bore		16A	25A	40A	50A	(63A)65A
		□FLV	10 l / sec	32 l / sec	70 l / sec	107 l / sec
コンダクタンス Conductance	□FLV	4 l / sec	10 l / sec	32 l / sec	70 l / sec	107 l / sec
	LX-□FLV	3 l / sec	9 l / sec	27 l / sec	52 l / sec	93 l / sec

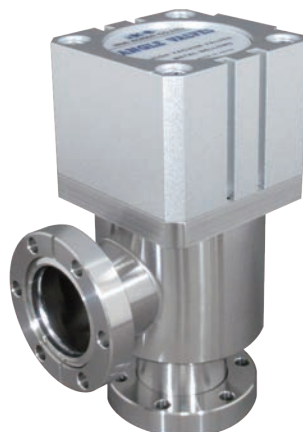
自動 (複動・単動 [ノーマルオープン・クローズ])

Automatic (Single acting/Double acting [normally open/closed])

■ WITH NW-KF FLANGES
1FLV SERIES LX-1FLV SERIES



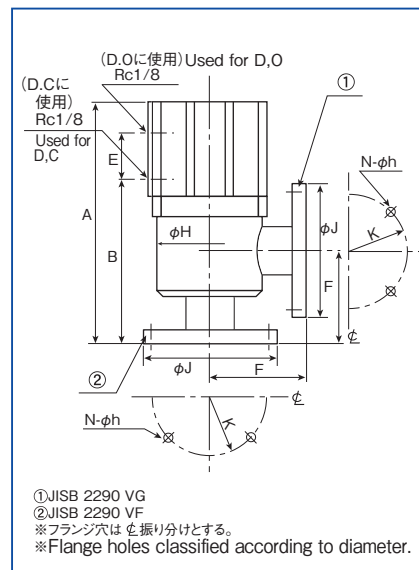
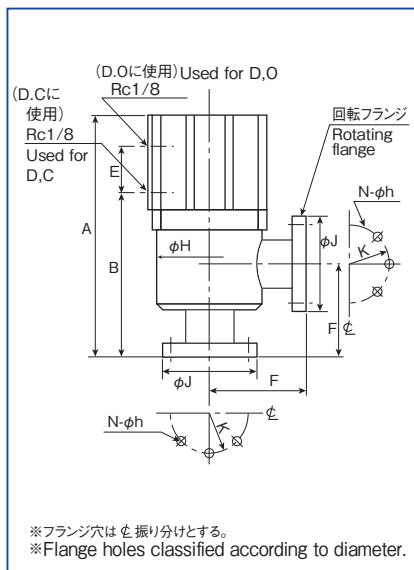
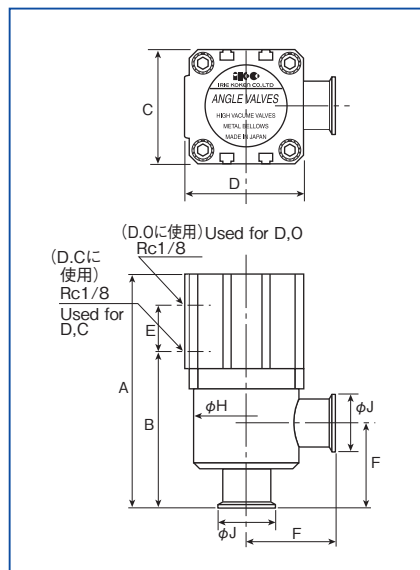
■ WITH CF FLANGES
2FLV SERIES LX-2FLV SERIES



■ WITH JIS FLANGES
3FLV SERIES LX-3FLV SERIES



外觀図 / Schematic diagram



寸法表 / Table of dimensions

自動型: 複動D, 単動C (ノーマルクローズ), 単動O (ノーマルオープン)

Automatic: Double acting [D], Single acting [C] (normally closed), Single acting [O] (normally open)

Model No.	Dimensions	A	B	C	D	E	F	∅H	∅J	K	N-∅h	Approximate Weight (kg)
(LX)1FLV - 16D.C.O		132.5	93	47	50	22.5	40	40	30	-	-	0.7
〃 - 25D.C.O		141.5	101.5	59	62	24.5	50	54	40	-	-	1.1
〃 - 40D.C.O		168	117.5	81	84.5	33	65	76	55	-	-	2.1
〃 - 50D.C.O		186.5	128.5	92	92	39	70	89	75	-	-	3.1
〃 - 63D.C.O		229	163.5	110	110	45.5	88	110	87	-	-	5.6
(LX)2FLV - 70D.C.O		173	122.5	81	84.5	33	70	76	69.3	58.7	6-6.8	2.5
〃 - 114D.C.O		201.5	143.5	92	92	39	85	89	113.5	92.2	8-8.5	5.0
(LX)3FLV - 25D.C.O		151.5	111.5	59	62	24.5	60	54	90	70	4-10	1.8
〃 - 40D.C.O		173	122.5	81	84.5	33	70	76	105	85	4-10	3.2
〃 - 50D.C.O		199.5	141.5	92	92	39	83	89	120	100	4-10	4.5
〃 - 65D.C.O		241	175.5	110	110	45.5	100	110	145	120	4-12	7.4

手動 / Manual

WITH NW-KF FLANGES 1FLV SERIES



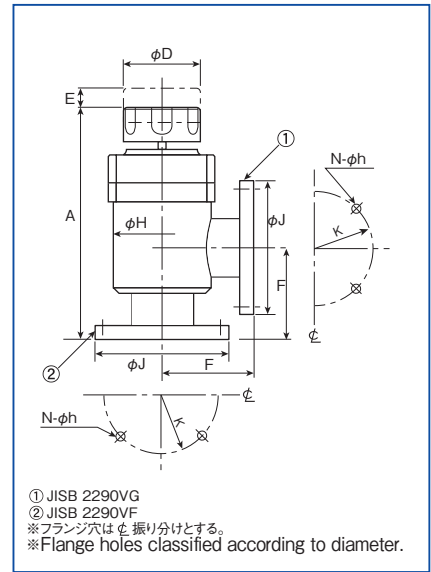
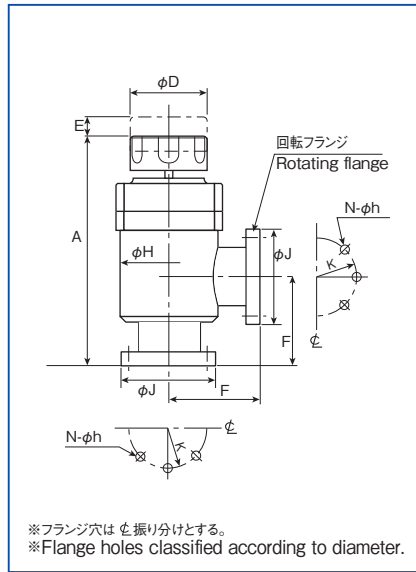
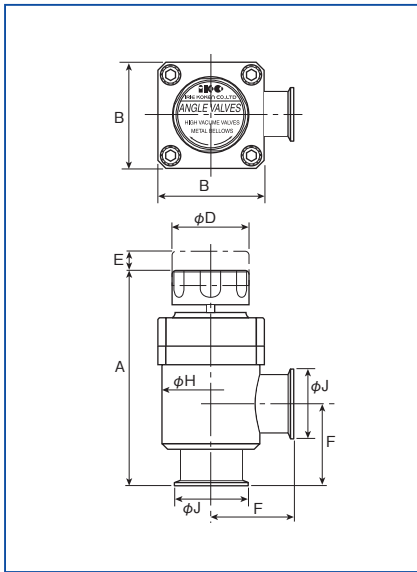
WITH CF FLANGES 2FLV SERIES



WITH JIS FLANGES 3FLV SERIES



外觀図 / Schematic diagram



寸法表 / Table of dimensions

手動 : M / Manual:M

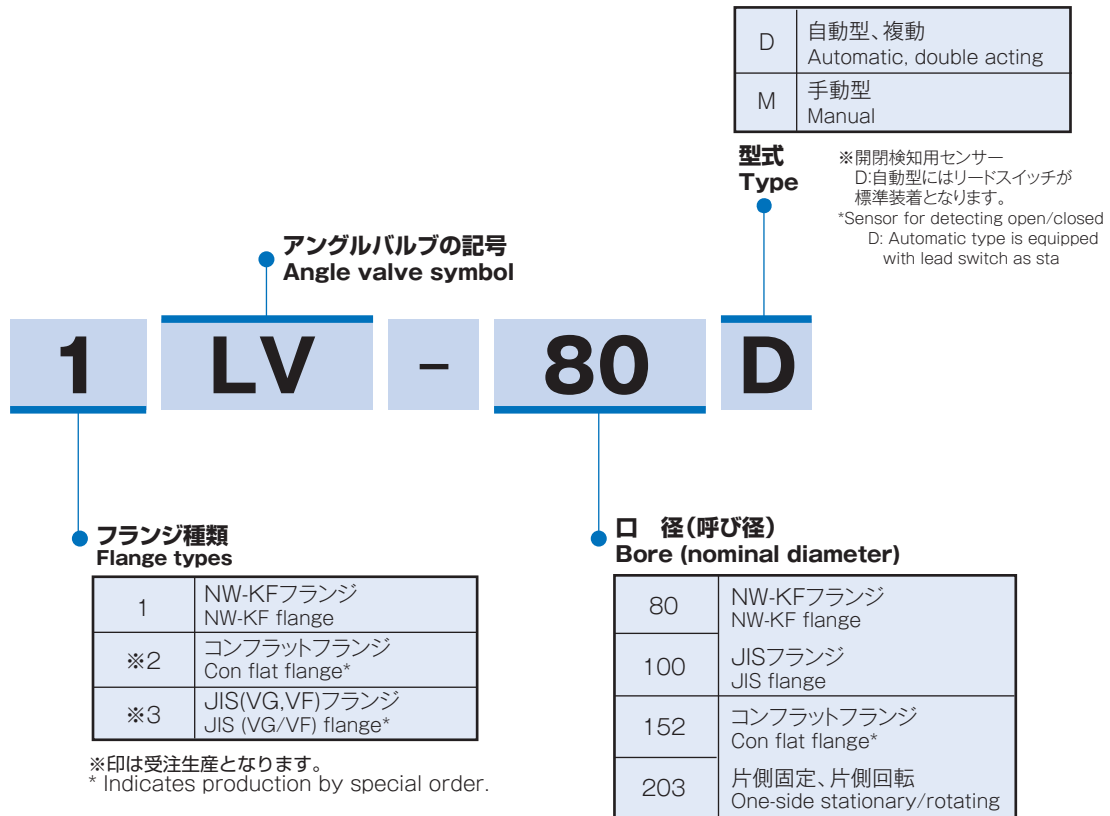
Dimensions Model No.	A	B	ØH	ØD	E	F	ØJ	K	N- Øh	Approximate Weight (kg)
1FLV - 16M	124.5	47	40	43	6	40	30	-	-	0.6
〃 - 25M	136	59	54	43	8	50	40	-	-	1.0
〃 - 40M	163	81	76	60	15	65	55	-	-	1.6
〃 - 50M	176.5	92	89	60	20	70	75	-	-	2.3
〃 - 63M	204.5	110	110	60	25	88	87	-	-	4.1
2FLV - 70M	168	81	76	60	15	70	69.3	58.7	6-6.8	2.1
〃 - 114M	191.5	92	89	60	20	85	113.5	92.2	8-8.5	4.2
3FLV - 25M	146	59	54	43	8	60	90	70	4-10	1.6
〃 - 40M	168	81	76	60	15	70	105	85	4-10	2.7
〃 - 50M	189.5	92	89	60	20	83	120	100	4-10	3.8
〃 - 65M	216.5	110	110	60	25	100	145	120	4-12	5.8

ANGLE
VALVES

高真空アングルバルブ (80A ~ 100A)

High vacuum angle valves (80A to 100A)

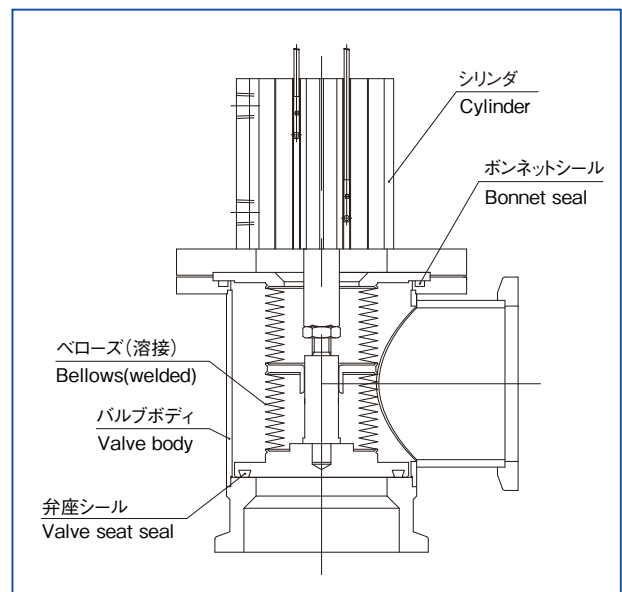
型式表示方法 / Ordering Number Description



注 1) 電磁弁をオプションとして付ける場合は、必ず使用する電源仕様を明示ください。
Note 1) Be sure to specify power supply specifications if you need an optional solenoid valve.

仕様 / Specifications

使用圧力 Working pressure	大気圧～ 1×10^6 Pa	Atmospheric pressure to 1×10^6 Pa
リーク量 Leak volume	$< 1 \times 10^{-10}$ Pa·m ³ /s	Below 1×10^{-10} Pa·m ³ /s
寿命回数 Repetition life	自動：20万回 手動：5万回 (注)特注品にて 100万回対応も可	Automatic: 200,000 repetitions Manual: 50,000 repetitions (Note): Guaranteed life of 1 million repetitions is available by special order.
操作圧力 Operating pressure	0.4～0.7MPa (自動)	0.4 to 0.7MPa (automatic)
ベークアウト温度 (耐熱温度) Bake-out temperature (heat endurance limit)	バルブボディ 120℃ (MAX)	Valve body 120℃ (MAX)
	ニューマチックアクチュエータ 65℃ (MAX)	Pneumatic actuator 65℃ (MAX)
主要構成材料 Main materials	バルブボディ：SUS304	Valve body: SUS304
	ベローズ：SUS316L	Bellows: SUS316L
	その他：アルミニウム	Cylinder: Aluminum
	弁座シール：バイトン®	Valve seat seal: Viton®
付属品 Accessories	近接スイッチ (自動) Proximity switch (automatic) 型式 PD11L1 Type PD11L1 使用電圧 AC110V,DC24V Working voltage 110 ACV, 24 DCV 使用電流 AC5～20mA,DC5～40mA Working current 5 to 20 ACmA, 5 to 40 DCmA	



技術データ / Technical data

口径 Bore	80A	100A
コンダクタンス Conductance	123 ℓ / sec	302 ℓ / sec

自動: 複動

Automatic: double acting

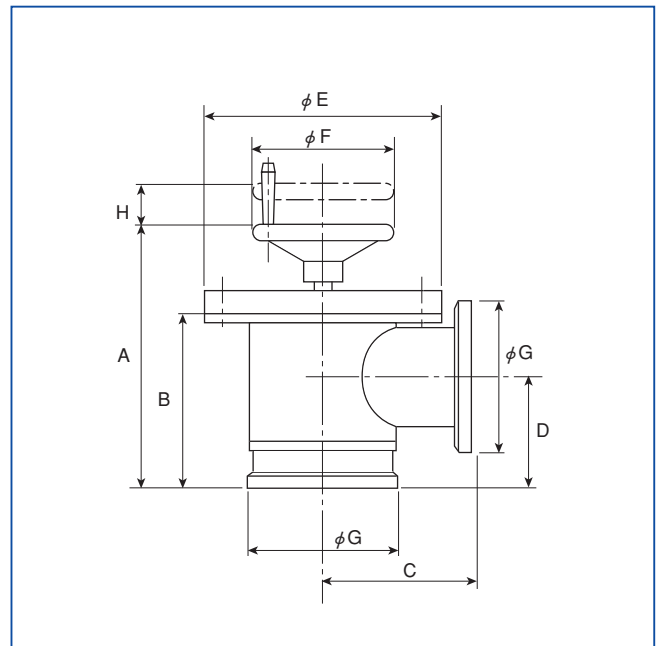
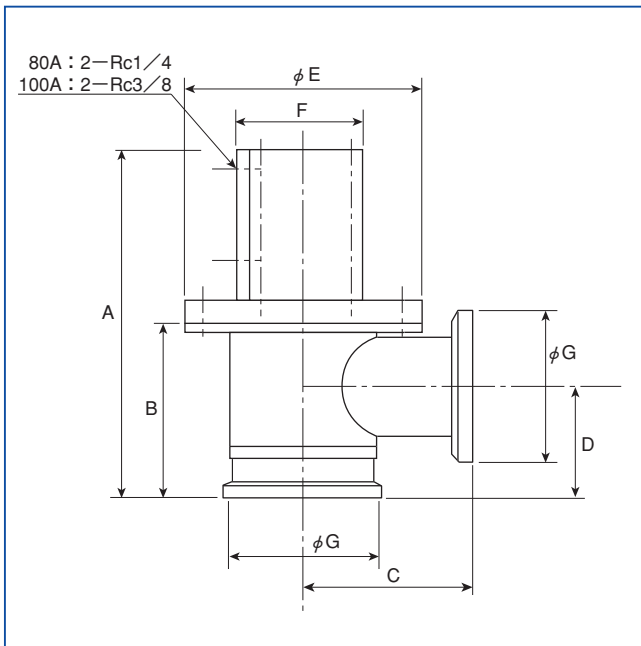


手動

Manual



外觀図 / Schematic diagram



寸法表 / Table of dimensions

自動型 / 複動 : D / Automatic / Double acting: D

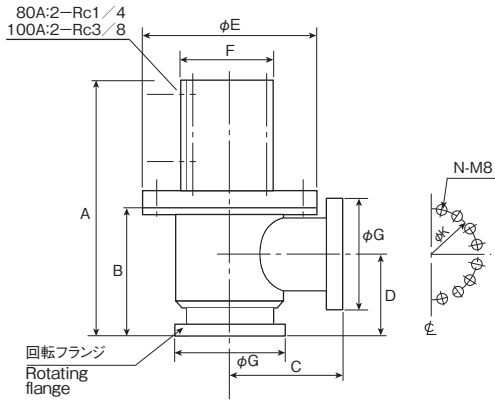
Dimensions Model No.	A	B	C	D	ϕE	F	ϕG	Approximate Weight (kg)
1LV- 80D	253	147	105	90	155	84	114	6.5
1LV-100D	299.5	173	120	100	185	104	134	10.5

手動型 : M / Manual: M

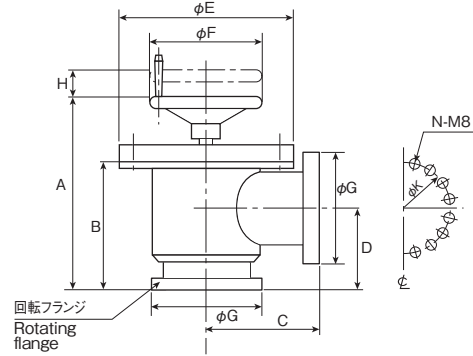
Dimensions Model No.	A	B	C	D	ϕE	ϕF	ϕG	H	Approximate Weight (kg)
1LV- 80M	217	147	105	90	155	125	114	38	6.3
1LV-100M	243	173	120	100	185	140	134	50	9.3

外觀圖 / Schematic diagram

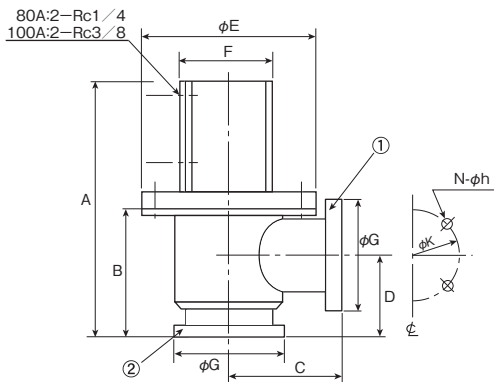
■2LV-152D / 2LV-203D



■2LV-152M / 2LV-203M

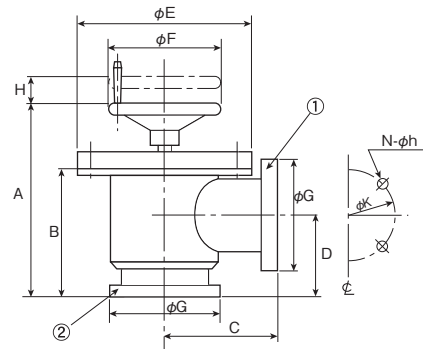


■3LV-80D / 3LV-100D



① JIS B 2290VG ② JIS B 2290VF
※フランジ穴はφ振り分けとする。
※Flange holes classified according to diameter.

■3LV-80M / 3LV-100M



① JIS B 2290VG ② JIS B 2290VF
※フランジ穴はφ振り分けとする。
※Flange holes classified according to diameter.

寸法表 / Table of dimensions

自動型：複動 D / Automatic: Double acting D

Dimensions Model No.	A	B	C	D	∅E	F	∅G	∅K	N-M8	Approximate Weight (kg)
2LV-152D	253	147	105	90	155	84	151.6	130.3	16	8.9
2LV-203D	304.5	178	130	105	185	104	202.4	181.1	20	15.3

手動型：M / Manual : M

Dimensions Model No.	A	B	C	D	∅E	∅F	∅G	H	∅K	N-M8	Approximate Weight (kg)
2LV-152M	217	147	105	90	155	125	151.6	38	130.3	16	8.7
2LV-203M	248	178	130	105	185	140	202.4	50	181.1	20	14.1

自動型：複動 D / Automatic: Double acting D

Dimensions Model No.	A	B	C	D	∅E	F	∅G	∅K	N-φh	Approximate Weight (kg)
3LV-80D	253	147	105	90	155	84	160	135	4-12	8.3
3LV-100D	299.5	173	120	100	185	104	185	160	8-12	12.7

手動型：M / Manual : M

Dimensions Model No.	A	B	C	D	∅E	∅F	∅G	H	∅K	N-φh	Approximate Weight (kg)
3LV-80M	217	147	105	90	155	125	160	38	135	4-12	8.1
3LV-100M	243	173	120	100	185	140	185	50	160	8-12	11.5

STRAIGHT VALVES

高真空ストレートバルブ (16A ~ 63A)

High vacuum straight valves (16A to 63A)

型式表示方法 / Ordering Number Description

無記入 No entry	10万回 ※1 100,000 repetitions (*1)
L X	100万回 ※2 1 million repetitions (*2)

寿命回数 Repetition life

- ※1: 手動型は5万回
- ※2: LXシリーズに手動型は含みません。
- *1: 50,000 repetitions for manual type.
- *2: LX Series does not include a manual type.

D	自動型、複動 Automatic, double acting
C	自動型、単動(ノーマルクローズ) Automatic, single acting (normally closed)
O	自動型、単動(ノーマルオープン) Automatic, single acting (normally open)
M	手動型 Manual

型式 Type



フランジ種類 Flange types

1	NW-KFフランジ NW-KF flange
---	---------------------------

フランジ種類 Flange types

16	●NW-KFフランジ ●NW-KF flange
25	
40	
50	
63	

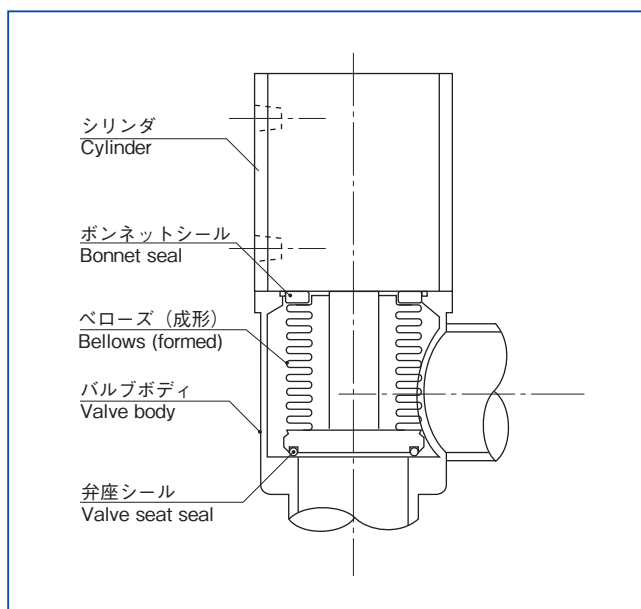
付属品 Accessories

0	付属品なし None
1	電磁弁、近接スイッチ付き With solenoid valve, proximity switch
2	電磁弁付き With solenoid valve
3	近接スイッチ付き With proximity switch

注 1) 電磁弁をオプションとして付ける場合は、必ず使用する電源仕様を明示ください。
 Note 1) Be sure to specify power supply specifications if you need an optional solenoid valve.

仕様 / Specifications

使用圧力 Working pressure	大気圧～ 1×10^6 Pa	Atmospheric pressure to 1×10^6 Pa
リーク量 Leak volume	$< 1 \times 10^{-10}$ Pa·m ³ /s	Below 1×10^{-10} Pa·m ³ /s
寿命回数 Repetition life	1FSV(自動) 10万回	FSV (automatic) 100,000 repetitions
	1FSV(手動) 5万回	FSV (manual) 50,000 repetitions
	LX-1FSV(自動) 100万回	LX- FSV (automatic) 1 million repetitions
操作圧力 Operating pressure	0.5～0.6MPa(自動)	0.5 to 0.6 MPa (automatic)
ベークアウト温度 (耐熱温度) Bake-out temperature (heat endurance limit)	バルブボディ 120℃ (MAX)	Valve body 120℃ (MAX)
	ニューマチックアクチュエータ 65℃ (MAX)	Pneumatic actuator 65℃ (MAX)
	電磁弁付きの場合 50℃	In the case of those with solenoid valve 50℃
主要構成材料 Main materials	バルブボディ : SUS304	Valve body: SUS304
	ベローズ : SUS316L(1FSV) : ハステロイ® C-22(LX-1FSV)	Bellows: SUS316L(□FSV) : Hastelloy® C-22(LX-□FSV)
	シリンダ : アルミニウム	Cylinder: Aluminum
	弁座シール : バイトン®	Valve seat seal: Viton®
	ボンネットシール : バイトン®	Bonnet seal: Viton®



技術データ / Technical data

		口径 Bore	16A	25A	40A	50A	63A
コンダクタンス Conductance	1FSV		4 l / sec	10 l / sec	32 l / sec	70 l / sec	107 l / sec
	LX-1FSV		3 l / sec	9 l / sec	27 l / sec	52 l / sec	93 l / sec

自動 / (複動・単動 [ノーマルオープン・クローズ])

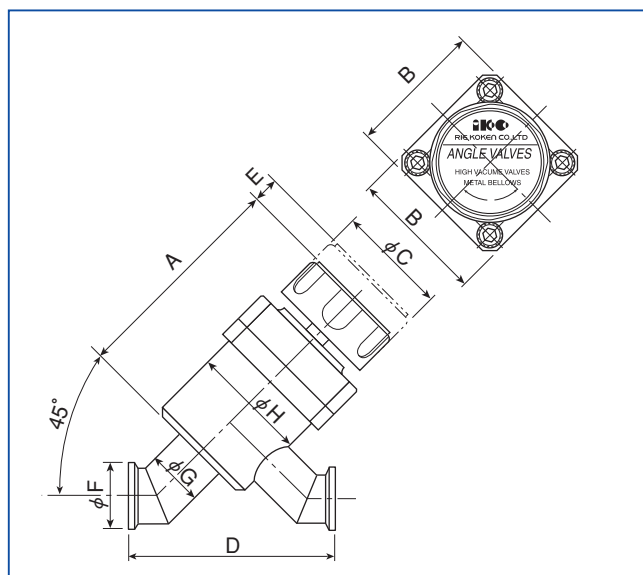
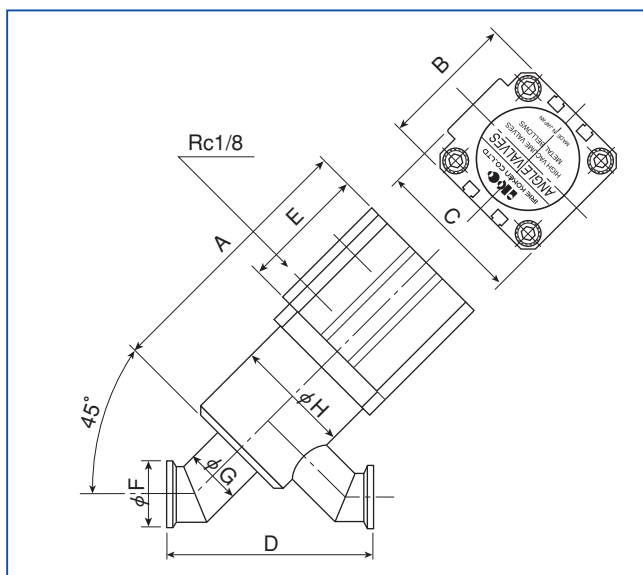
Automatic / Double acting, Single acting [normally open · normally closed]

手動

Manual



外觀図 / Schematic diagram



寸法表 / Table of dimensions

自動型：複動 D, 単動 C (ノーマルクローズ), 単動 O (ノーマルオープン)

Automatic: Double acting [D], Single acting [C] (normally closed), Single acting [O] (normally open)

Model No.	Dimensions	A	B	C	D	E	∅F	∅G	∅H	Approximate Weight (kg)
(LX) 1FSV - 16D.C.O		110.5	47	50	80	49	30	20	40	0.7
〃 - 25D.C.O		116	59	62	100	48.5	40	27.2	54	1.2
〃 - 40D.C.O		135	81	84.5	130	59.5	55	42.7	76	2.2
〃 - 50D.C.O		159	92	92	160	67	75	60.5	89.1	3.5
〃 - 63D.C.O		196.5	110	110	190	74.5	87	76.3	110	6.0

手動型：M / Manual : M

Model No.	Dimensions	A	B	∅C	D	E	∅F	∅G	∅H	Approximate Weight (kg)
1FSV - 16M		102.5	47	43	80	6	30	20	40	0.6
〃 - 25M		110.5	59	43	100	8	40	27.2	54	1.0
〃 - 40M		130	81	60	130	15	55	42.7	76	1.7
〃 - 50M		149	92	60	160	20	75	60.5	89.1	2.6
〃 - 63M		171	110	60	190	20	87	76.3	110	4.4

電磁弁及び近接スイッチの仕様 (16A ~ 63A へ適用)

Solenoid valve and proximity switch specifications (applied for 16A to 63A)

オプション / Option

①電磁弁仕様

Solenoid valve specifications

仕 様 Specification															
外形寸法図 External dimension diagram															
型 式 Model	A110-4EI-PLL.DC24V (標準 Standard)														
使用電圧範囲 Working voltage range 右記より選択可能	<table border="1"> <tr> <td>(DC12V)</td> <td>(DC24V)</td> <td>(AC100V)</td> <td>(AC200V)</td> </tr> <tr> <td>10.8 ~ 13.2</td> <td>21.6 ~ 26.4</td> <td>90 ~ 132</td> <td>180 ~ 264</td> </tr> </table>	(DC12V)	(DC24V)	(AC100V)	(AC200V)	10.8 ~ 13.2	21.6 ~ 26.4	90 ~ 132	180 ~ 264						
(DC12V)	(DC24V)	(AC100V)	(AC200V)												
10.8 ~ 13.2	21.6 ~ 26.4	90 ~ 132	180 ~ 264												
電流値 Current	<table border="1"> <tr> <td>起動 (mA) Start</td> <td>-</td> <td>-</td> <td>36</td> <td>32</td> <td>18</td> <td>16</td> </tr> <tr> <td>励磁 (mA) Excitation</td> <td>130</td> <td>65</td> <td>24</td> <td>20</td> <td>12</td> <td>10</td> </tr> </table>	起動 (mA) Start	-	-	36	32	18	16	励磁 (mA) Excitation	130	65	24	20	12	10
起動 (mA) Start	-	-	36	32	18	16									
励磁 (mA) Excitation	130	65	24	20	12	10									
絶縁抵抗 Insulating resistance	>100M Ω														
結線方式 Connection type	プラグコネクタ式 Plug connector														
リード線色 Lead wire color	<table border="1"> <tr> <td>茶 (+) Brown (+)</td> <td>赤 (+) Red (+)</td> <td>黄 Yellow</td> <td>白 White</td> </tr> <tr> <td>黒 (-) Black (-)</td> <td>黒 (-) Black (-)</td> <td></td> <td></td> </tr> </table>	茶 (+) Brown (+)	赤 (+) Red (+)	黄 Yellow	白 White	黒 (-) Black (-)	黒 (-) Black (-)								
茶 (+) Brown (+)	赤 (+) Red (+)	黄 Yellow	白 White												
黒 (-) Black (-)	黒 (-) Black (-)														
LED インジケータの色 LED indicator color	<table border="1"> <tr> <td>赤 Red</td> <td>黄 Yellow</td> <td>緑 Green</td> </tr> </table>	赤 Red	黄 Yellow	緑 Green											
赤 Red	黄 Yellow	緑 Green													
サージ対策 Countermeasures against surge current	<table border="1"> <tr> <td>フライホイールダイオード Fly wheel diode</td> <td>バリスタ Variable resistor</td> </tr> </table>	フライホイールダイオード Fly wheel diode	バリスタ Variable resistor												
フライホイールダイオード Fly wheel diode	バリスタ Variable resistor														
使用圧力範囲 Working pressure range	0.15MPa ~ 0.7MPa(1.5 ~ 7kg/cm ²)														
電気回路 DC 結線要領 Working pressure range DC connection scheme															

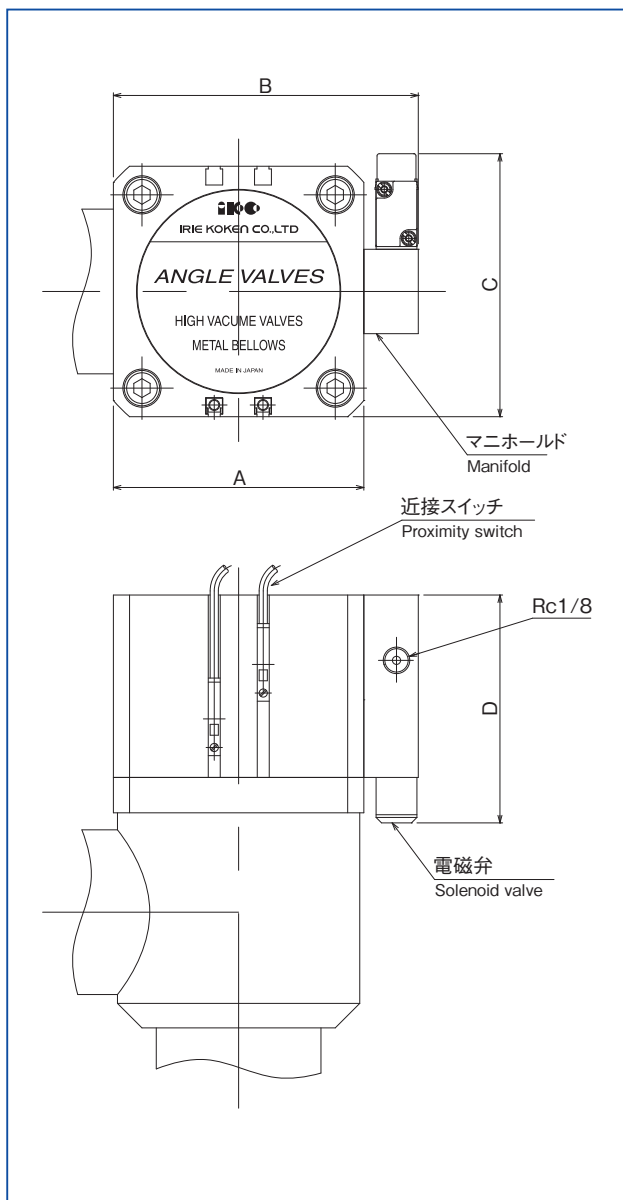
②近接スイッチ仕様

Proximity switch specifications

仕 様 Specification					
外形寸法図 External dimension diagram					
型 式 Model	TOH(CKD)				
負荷電圧 Load Voltage	<table border="1"> <tr> <td>AC</td> <td>110V</td> </tr> <tr> <td>DC</td> <td>12/24V</td> </tr> </table>	AC	110V	DC	12/24V
AC	110V				
DC	12/24V				
負荷電流 Load Current	<table border="1"> <tr> <td>AC</td> <td>7 ~ 20mA</td> </tr> <tr> <td>DC</td> <td>5 ~ 50mA</td> </tr> </table>	AC	7 ~ 20mA	DC	5 ~ 50mA
AC	7 ~ 20mA				
DC	5 ~ 50mA				
内部電圧降下 Internal voltage drop	2.4VA				
漏れ電流 Leak Current	0mA				
絶縁抵抗 Insulating resistance	DC500V メガーにて 20M Ω以上 More than 20M Ω at DC500V megohmmeter				
絶縁耐圧 Breakdown Voltage	AC1000V 1分間 AC1000V 1 minute				
耐衝撃 Impact resistance	294m/S ²				
使用温度範囲 Operating temperature range	-10 ~ +60°C (但し凍結無し事) -10 ~ +60°C (No freezing)				
保護構造 Protective Structure	IP67 (IEC 規格), JIS C0920 (防浸形) 耐油 IP67 (IEC Standard), JIS C0920 (Water tight type) Oil proof				
表示灯 Indicator light	発行ダイオード (ON 時点灯) LEDs ON				
電気回路 Electrical circuit					
適合負荷 Load Impedance	リレー・プログラマブルコントローラ Relay / Programmable controller				

外觀図 / Schematic diagram

③近接スイッチ、電磁弁付
With proximity switch/solenoid valve



寸法表 / Table of dimensions

Model No.	Dimensions			A	B	C	D
(LX) 1FLV - 16D.C.O	—	—	—	50	70	(81.7)	(81.2)
" - 25D.C.O	—	(LX) 3FLV - 25D.C.O	" - 40D.C.O	62	82	(88.7)	(79.7)
" - 40D.C.O	(LX) 2FLV - 70D.C.O	" - 50D.C.O	" - 65D.C.O	84.5	104.5	(101.7)	(81.7)
" - 50D.C.O	" - 114D.C.O	" - 40D.C.O	" - 50D.C.O	92	112	(107.2)	(83.2)
" - 63D.C.O	—	" - 65D.C.O	" - 65D.C.O	110	130	(116.2)	(82.2)

IKCの主要製品

MAIN PRODUCTS

ベローズ Bellows

- 溶接ベローズ
Welded bellows
- 成形ベローズ
Formed bellows
- フレキシブルチューブ
Flexible tubes

ゲートバルブ Gate valves

- 角型ゲートバルブ
Rectangular type gate valves
- 丸型ゲートバルブ
Round type gate valves
- 大型ゲートバルブ (角型)
Large-size rectangular type gate valves
- L型バルブ (アングルバルブ)
L-shape valves

真空機器 Vacuum components

- チャンバー
Chambers
- 導入機
Feedthroughs

※製品改良のため仕様寸法等を適宜変更することがありますのでご了承ください。
※最新の情報は、入江工研 Web サイト <https://www.ikc.co.jp/> にてご確認ください。
※ Specifications subject to change without notice.
※ Please confirm the latest information on the website of IRIE KOKEN CO., LTD. [<https://www.ikc.co.jp/>]



ご注意 Cautions

1. 取付／接続／ご使用にあたっては、取付姿勢にご注意ください。その他ご利用に当たっては製品仕様をご確認ください。
2. 本製品の保証期間は弊社工場出荷後 18 ヶ月とさせていただきます。
3. 保証期間内において、弊社の製品に不具合が生じた場合、無償にて修理または交換をさせていただきます。
4. 当社の保証ポリシーについては、入江工研 web サイト <https://www.ikc.co.jp/conts/policy/hosyou.html> に記載させていただいております。ご確認ください。

1. Be sure to note mounting posture when mounting, connecting or using. Be sure to check the specifications if you plan to use the product for use other than it is designed for.
2. These products are guaranteed for a period of 18 months after the day they are shipped from the factory.
3. If a defect occurred to the product during warranty period, it will be repaired or replaced free of charge.
4. Our warranty policy is described on the website of IRIE KOKEN CO.,LTD. at <https://www.ikc.co.jp/en/conts/policy/hosyou.html>. Please check it.



IRIE KOKEN CO.,LTD.

入江工研株式会社

- 本 社 〒 100-0011 東京都千代田区内幸町 2-2-3 日比谷国際ビル 414
Head Office TEL : 03-3507-9611 FAX : 03-3507-9615
HibiyaKokusai-bldg 414, 2-2-3 Uchisaiwaicho, Chiyoda-ku, Tokyo, Japan 100-0011
- 大阪営業所 〒 550-0002 大阪市西区江戸堀 1-2-11 大同生命南館
Osaka Office TEL : 06-6445-2630 FAX : 06-6459-3350
Daido Seimei Minami-Kan 1-2-11 Edobori, Nishi-ku, Osaka, Japan 550-0002
- 工場 埼玉県 (テクニカルセンター), 愛媛県 (内子工場・中山工場)
Factory Saitama-ken (Technical Center),
Ehime-ken (Uchiko Factory・Nakayama Factory)

販売代理店
Distributor