



KF COUPLING COMPONENTS NW-KF 配管継手、他

-  VP SERIES(NW10 ~ 160)
-  HP SERIES(NW25 ~ 160)
-  VACUUM PIPE PARTS

概要 / Overview

IKCでは取扱いが非常に便利なISO規格によるNW-KFフランジの配管継手として、真空配管用:VPシリーズ(10サイズ)と高圧配管用:HPシリーズ(8サイズ)を規格化し用意致しました。

- * ボルト、ナットが不要でフランジのテーパ部にカップリングの内側のテーパ部をはめ込み蝶ネジを回す事だけで容易に着脱できます。
- * 加熱温度は150°Cまで可能です。
- * Heリーク量は $1 \times 10^{-9} \text{Pa} \cdot \text{m}^3/\text{s}$ 以下です。

Components of NW-KF flanges by the ISO is extremely convenient in handling. We have VP Series (10 Sizes) for vacuum piping and HP Series (8 Sizes) for pressure piping as standard from IKC.

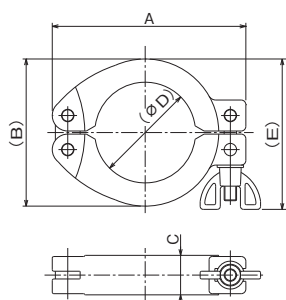
- * No bolts and nuts are necessary ; you have only to fit the tapered portion inside the coupling to the tapered part of the flange, then turn the wing nut ; this will allow you to attach or detach with easy.
- * A heating temperature of up to 150°C is Possible.
- * The amount of helium leakage is $1 \times 10^{-9} \text{Pa} \cdot \text{m}^3/\text{s}$ or less.

VP
SERIES

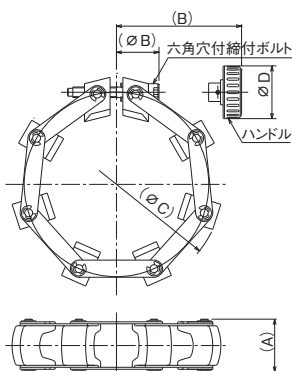
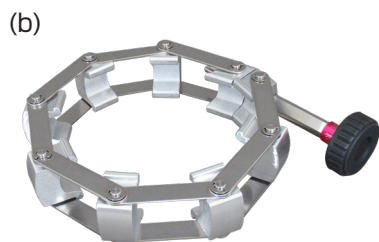
VP シリーズ (NW10 ~ 160) : 真空配管用

VP SERIES (NW10 to 160) : FOR VACUUM PIPING

■クランプ継ぎ手 / Clamp coupling (materials : AL)



Model No.	Size	A	(B)	C	(Φ D)	(E)
VP1010N	NW10	62.5	45	16.5	23	58.5
VP1016N	NW16	62.5	45	16.5	23	58.5
VP1025N	NW25	73.5	55	16.5	33	63.5
VP1040N	NW40	93	70	18.5	48	73
VP1050N	NW50	125	95	25.5	65	97

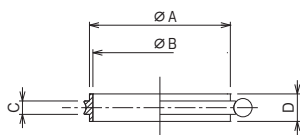
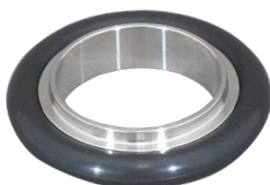


Model No.	Size	(A)	(B)	(Φ C)	(Φ D)
VP1080	NW80	40	95	158.3	40
VP1100	NW100	40	99	181.2	40
VP1125	NW125	40	97	207.6	40
VP1160	NW160	40	35	236.5	

VP1125、VP1160のクランプはニッケルテフロンメッキ処理をしています。VP1160は締め付に六角穴付きボルトを使用、その他はハンドルを使用します。Clamping VP1125 and VP1160 does the nickel Teflon plating processing. VP1160 uses the hexagon socket head cap screw and, additionally uses the steering wheel to tighten.

■センターリング / Center ring (materials:sus)

(注) バイトン O リング付 / (Note) with Viton O ring



Model No	Size	φ A	φ B	C	D
VP2010	NW10	12	10	3.9	8
VP2016	NW16	17	16	3.9	8
VP2025	NW25	26	24	3.9	8
VP2040	NW40	41	39	3.9	8
VP2050	NW50	52	50	3.9	8
VP2063	NW63	69.8	68	3.9	8
VP2080	NW80	82.8	81	3.9	12
VP2100	NW100	101.6	100	3.9	12
VP2125	NW125	127	125	3.9	8
VP2160	NW160	153	151	3.9	8

※標準材質は SUS304 ですが、SUS316L をご希望の場合は、末尾に “L” を付けてください。

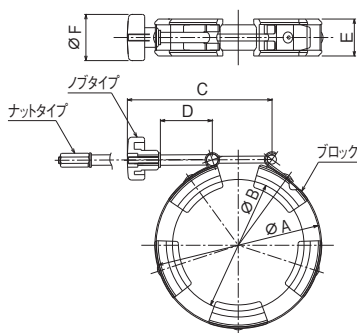
例 : VP2025L

※ Please put up “L” to the end when you want SUS316L though a standard material is SUS304.

Example : VP2025L

■ ベルトクランプ / Belt clamp (materials : AL)

(使用圧力 0.2MPaG 以下 / less than working pressure 0.2MPaG) ※注記参照



Model No	Size	φ A	φ B	C	D	E	φ F
VP1080B	NW80	142	114	125	45	32	40
VP1100B	NW100	161	134	125	45	32	40

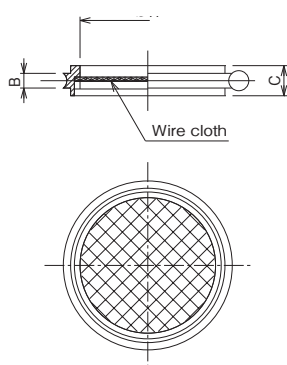
圧力	タイプ	サイズ	材質	推奨締付	ベークンク
内部真空	ノブ (通常品)	φ 40 ハンド	ナイロン樹脂	真空引き後増し締め (内圧不可)	不可
内部真空 / 内圧	ナット (オプション)	M6 高ナット	C3604	4.0N・m トルクで締め付け	可

内部真空 : 内部が真空で外部が大気圧の状態
内 圧 : 内部が外部よりも加圧された状態

※注記

1. フックをかけてハンドルを締め込むだけで接続できるため、作業性が向上しました。
2. 内部真空 ~ 0.2MPa までの圧力条件下で使用できますが、内圧でご使用の場合は、ナットタイプをご選択下さい。
3. ベルト部分にバネ鋼を採用しているため、繰り返しの脱着に対しても変形を起こしません。

■ 金網付きセンターリング / Center ring with wire cloth (materials : SUS, Viton o ring)



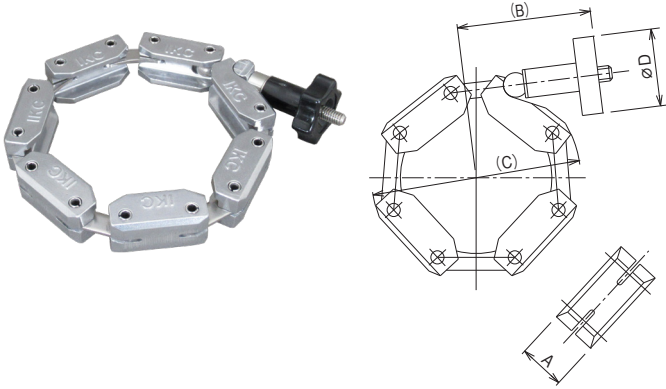
Model No	Size	φ A	B	C	mesh
VP2010-M	NW10	7	3.9	8	# 23X8
VP2016-M	NW16	13	3.9	8	
VP2025-M	NW25	20	3.9	8	
VP2040-M	NW40	35	3.9	8	
VP2050-M	NW50	44	3.9	8	
VP2063-M	NW63	62	3.9	8	# 21X8
VP2080-M	NW80	74	3.9	12	
VP2100-M	NW100	93	3.9	12	

HP シリーズ (NW25 ~ 160) : 圧力配管用

HP SERIES (NW25 to 160) : FOR PRESSURE PIPING

(使用圧力 0.49MPaG 以下 / less than working pressure 0.49MPaG)

■ クランプチェーン / Clamp chains (materials : AL)

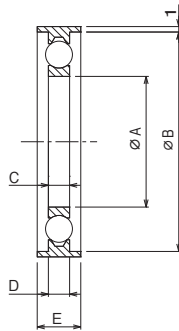


Model No.	Size	(A)	(B)	(C)	Φ D
HP1025	NW25	18	52	72	30
HP1040	NW40	18	52	84	30
HP1050	NW50	18	56	104	30
HP1063	NW63	18	65	116	30

■ センターリング / Center ring

(a)

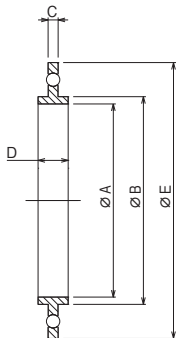
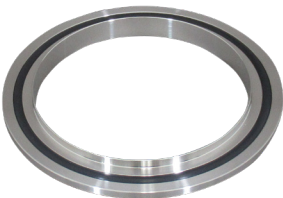
(アウターリング材質 : AL, インナーリング材質 : SUS) (注) バイトン®O リング付
(Outer ring materials: AL, inner ring materials: SUS)
(Note) With Viton O ring



Model No.	Size	Φ A	Φ B	C	D	E
HP2025	NW25	24	40.3	3.9	3.9	8
HP2040	NW40	40	55.3	3.9	3.9	8
HP2050	NW50	52	75.3	3.9	3.9	8
HP2063	NW63	68	87.3	3.9	3.9	8
HP2080	NW80	81	114.3	3.9	3.9	8
HP2100	NW100	100	134.3	3.9	3.9	8

(b)

(アウターリング材質 : SUS, インナーリング材質 : SUS) (注) バイトン®O リング付
(Outer ring materials: SUS, inner ring materials: SUS)
(Note) With Viton O ring



Model No.	Size	Φ A	Φ B	C	D	E
HP2080-S	NW80	81	82.8	3.9	12	110
HP2100-S	NW100	100	101.6	3.9	12	130
HP2125	NW125	125	127	3.9	8	161
HP2160	NW160	151	153	3.9	8	180

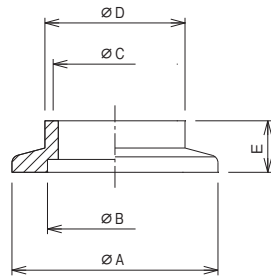
インナーリングは VP2 *** シリーズ
センターリングと共通
Inner ring is VP2 *** series
and Center ring

PIPE PARTS

真空パイプパーツ
VACUUM PIPE PARTS

■溶接用フランジ / Weld stub flanges (materials : SUS)

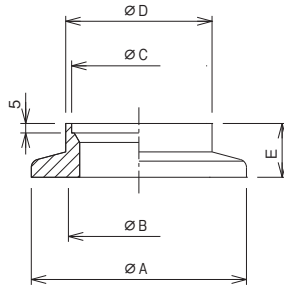
(a)



(注) 一部 $\phi B < \phi C$ の形状となる事があります。
(Note) Partially, dia. B may be smaller than dia. C.

Model No.	Size	ϕA	ϕB	ϕC	ϕD	E
VP3010	NW10	30	12.2	10.0	13.8	10
VP3010-50						50
VP3016	NW16	30	17.2	16.0	20.0	10
VP3016-50						50
VP3025	NW 25	40	26.2	24.0	27.2	20
VP3025-50						50
VP3040	NW40	55	41.2	39.0	42.7	20
VP3040-50						50
VP3050	NW50	75	52.2	55.0	60.5	20
VP3050-50						50
VP3063	NW63	87	70.2	70.2	76.3	20
VP3063-50						50

(b)



※標準材質は SUS304 ですが、SUS316L をご希望の場合は、末尾に "L" を付けてください。

例 : VP3025L、VP3025L-50

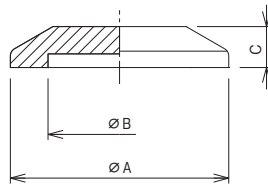
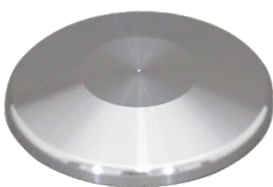
※ Please put up "L" to the end when you want SUS316L though a standard material is SUS304.

Example : VP3025L、VP3025L-50

Model No.	Size	ϕA	ϕB	ϕC	ϕD	E
VP3080	NW80	114	83.2	89.3	98.0	25
VP3100	NW100	134	102.2	114.5	118.0	25
VP3125	NW125	161	127.6	140.2	144.0	20
VP3160	NW160	190	153.6	165.7	168.0	20

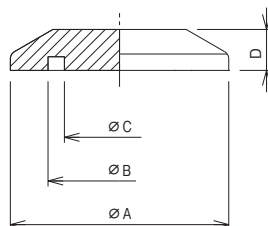
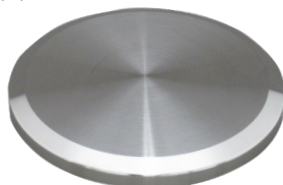
■ブロックフランジ / Block flanges (materials : SUS)

(a)



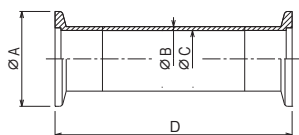
Model No.	Size	ϕA	ϕB	C
VP4010	NW10	30	12.2	6
VP4016	NW16	30	17.2	6
VP4025	NW25	40	26.2	6
VP4040	NW40	55	41.2	6
VP4050	NW50	75	52.2	6
VP4063	NW63	87	70.2	6

(b)



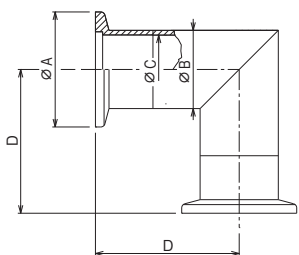
Model No.	Size	ϕA	ϕB	ϕC	D
VP4080	NW80	114	83.2	73	11
VP4100	NW100	134	102.2	92	11
VP4125	NW125	161	127.6	119.6	11
VP4160	NW160	190	153.6	145.6	11

■ニップル／Nipples (materials : SUS)



Model No.	Size	ϕA	ϕB	ϕC	D
VP5010	NW10	30	13.8	9.8	60
VP5016	NW16	30	20.0	16.0	80
VP5025	NW25	40	27.2	23.0	100
VP5040	NW40	55	42.7	38.7	100
VP5050	NW50	75	60.5	56.5	100
VP5063	NW63	87	76.3	72.1	100
VP5080	NW80	114	89.1	84.9	100
VP5100	NW100	134	114.3	110.1	100

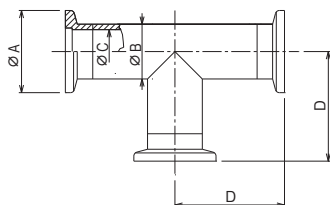
■90°エルボ／90° Elbows (materials : SUS)



Model No.	Size	ϕA	ϕB	ϕC	D
VP6010	NW10	30	13.8	9.8	30
VP6016	NW16	30	20.0	16.0	40
VP6025	NW25	40	27.2	23.0	50
VP6040	NW40	55	42.7	38.7	65
VP6050	NW50	75	60.5	56.6	80
VP6063	NW63	87	76.3	72.1	90
VP6080	NW80	114	89.1	84.9	110
VP6100	NW100	134	114.3	110.1	120

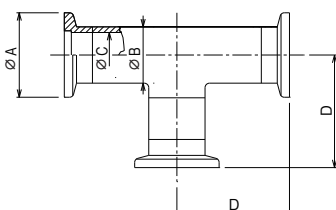
■ティー／Tees (materials : SUS)

(a)



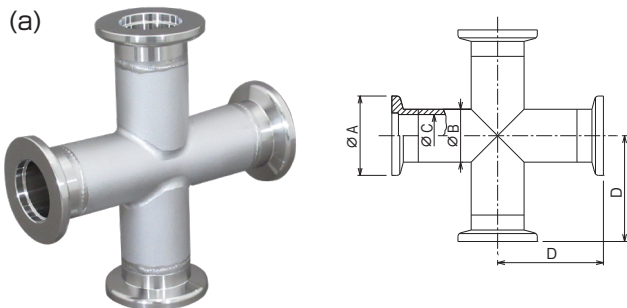
Model No.	Size	ϕA	ϕB	ϕC	D
VP7010	NW10	30	13.8	9.8	30
VP7016	NW16	30	20.0	16.0	40

(b)

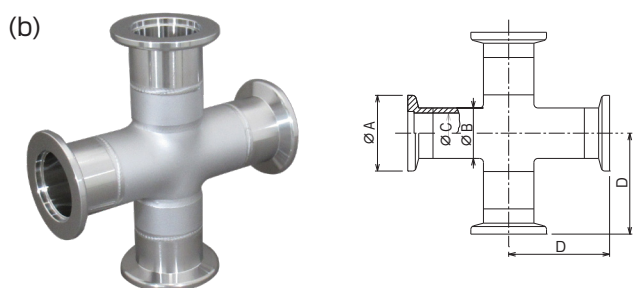


Model No.	Size	ϕA	ϕB	ϕC	D
VP7025	NW25	40	27.2	23.0	50
VP7040	NW40	55	42.7	38.7	65
VP7050	NW50	75	60.5	56.5	80
VP7063	NW63	87	76.3	72.1	90
VP7080	NW80	114	89.1	84.9	110
VP7100	NW100	134	114.3	110.1	120

■クロス / Crosses (materials : SUS)

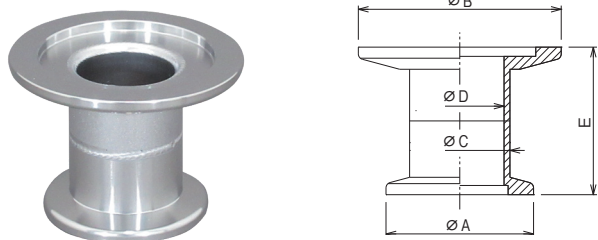


Model No.	Size	φ A	φ B	φ C	D
VP8010	NW10	30	13.8	9.8	30
VP8016	NW16	30	20.0	16.0	40



Model No.	Size	φ A	φ B	φ C	D
VP8025	NW25	40	27.2	23.0	50
VP8040	NW40	55	42.7	38.7	65
VP8050	NW50	75	60.5	56.5	80
VP8063	NW63	87	76.3	72.1	90
VP8080	NW80	114	89.1	84.9	110
VP8100	NW100	134	114.3	110.1	120

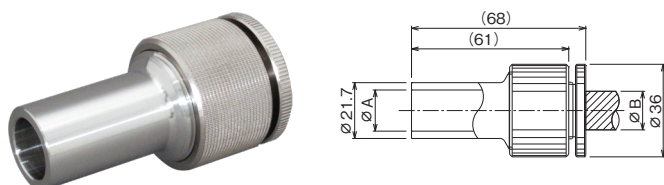
■レジュース / Reducing nipples (materials : SUS)



Model No.	Size	φ A	φ B	φ C	φ D	E
VP9010	NW10/16	30	30	13.8	9.8	40
VP9016	NW10/25	30	40	13.8	9.8	40
VP9025	NW16/25	30	40	20.0	16.0	40
VP9040	NW25/40	40	55	27.2	23.0	40
VP9050	NW25/50	40	75	27.2	23.0	40
VP9060	NW40/50	55	75	42.7	38.7	40
VP9070	NW40/80	55	114	42.7	38.7	50
VP9080	NW50/80	75	114	60.5	56.5	50
VP9090	NW50/100	75	134	60.5	56.5	50
VP9100	NW80/100	114	134	89.1	84.9	50

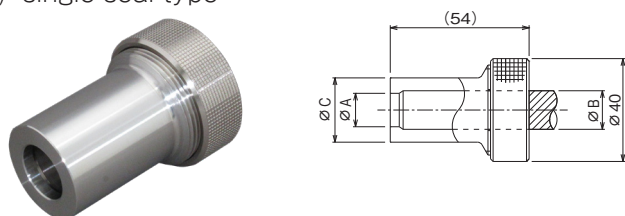
■シールポート / Seal port (materials : SUS, Viton O ring)

(a) lock seal type (with prevention coming off)



Model No.	Size	φ A	φ B
DG-15P	15	16	15
DG-18P	18	19	18

(b) single seal type



Model No.	Size	φ A	φ B	φ C
SG-I 5P	15	13	15	25
SG-18P	18	16	18	28

IKCの主要製品

MAIN PRODUCTS

ベローズ Bellows

- 溶接ベローズ
Welded bellows
- 成形ベローズ
Formed bellows
- フレキシブルチューブ
Flexible tubes

ゲートバルブ Gate valves

- 角型ゲートバルブ
Rectangular type gate valves
- 丸型ゲートバルブ
Round type gate valves
- 大型ゲートバルブ (角型)
Large-size rectangular type gate valves
- L型バルブ (アングルバルブ)
L-shape valves

真空機器 Vacuum components

- チャンバー
Chambers
- 導入機
Feedthroughs

※製品改良のため仕様寸法等を適宜変更することがありますのでご了承ください。
※最新の情報は、入江工研 Web サイト <http://www.ikc.co.jp/> にてご確認ください。
※ Specifications subject to change without notice.
※ Please confirm the latest information on the website of IRIE KOKEN CO., LTD. [<http://www.ikc.co.jp/>]



ご注意 Cautions

1. 取付／接続／ご使用にあたっては、取付姿勢にご注意ください。その他ご利用に当たっては製品仕様をご確認ください。
2. 本製品の保証期間は弊社工場出荷後 18 ヶ月とさせていただきます。
3. 保証期間内において、弊社の製品に不具合が生じた場合、無償にて修理または交換をさせていただきます。
4. 下記項目に対しては、保証対象外とさせていただきます。
 - ① 異常な使用方法による故障
 - ② 弊社の合意なく行われた修理や改造等による故障
 - ③ 火災、天災等の不可抗力な災害による故障
5. 本製品の故障についてのみの責任範囲とさせていただきます。

1. Be sure to note mounting posture when mounting, connecting or using. Be sure to check the specifications if you plan to use the product for use other than it is designed for.
2. These products are guaranteed for a period of 18 months after the day they are shipped from the factory.
3. If a defect occurred to the product during warranty period, it will be repaired or replaced free of charge.
4. The following are not covered by the guarantee:
 - ① Mechanical failure caused by use in manner other than specified.
 - ② Mechanical failure caused by unauthorized repair or modification.
 - ③ Mechanical failure caused by fire or natural disaster.
5. IRIE KOKEN assumes that the responsibility for mechanical failure covers this product only.



入江工研株式会社

- 本 社 〒 100-0005 東京都千代田区丸の内 3-1-1 国際ビル 813
Head Office TEL : 03-3211-7111 FAX : 03-3211-7110
813 Kokusai-bldg. 3-1-1 Marunouchi, Chiyoda-ku, Tokyo, Japan 100-0005
- 大 阪 営 業 所 〒 550-0002 大阪市西区江戸堀 1-2-11 大同生命南館
Osaka Office TEL : 06-6445-2630 FAX : 06-6459-3350
Daido Seimei Minami-Kan 1-2-11 Edobori, Nishi-ku, Osaka, Japan 550-0002
- 工 場 埼玉県 (テクニカルセンター)、愛媛県 (内子工場・中山工場)
Factory Saitama-ken (Technical Center), Ehime-ken (Uchiko Factory・Nakayama Factory)

販売代理店
Distributor